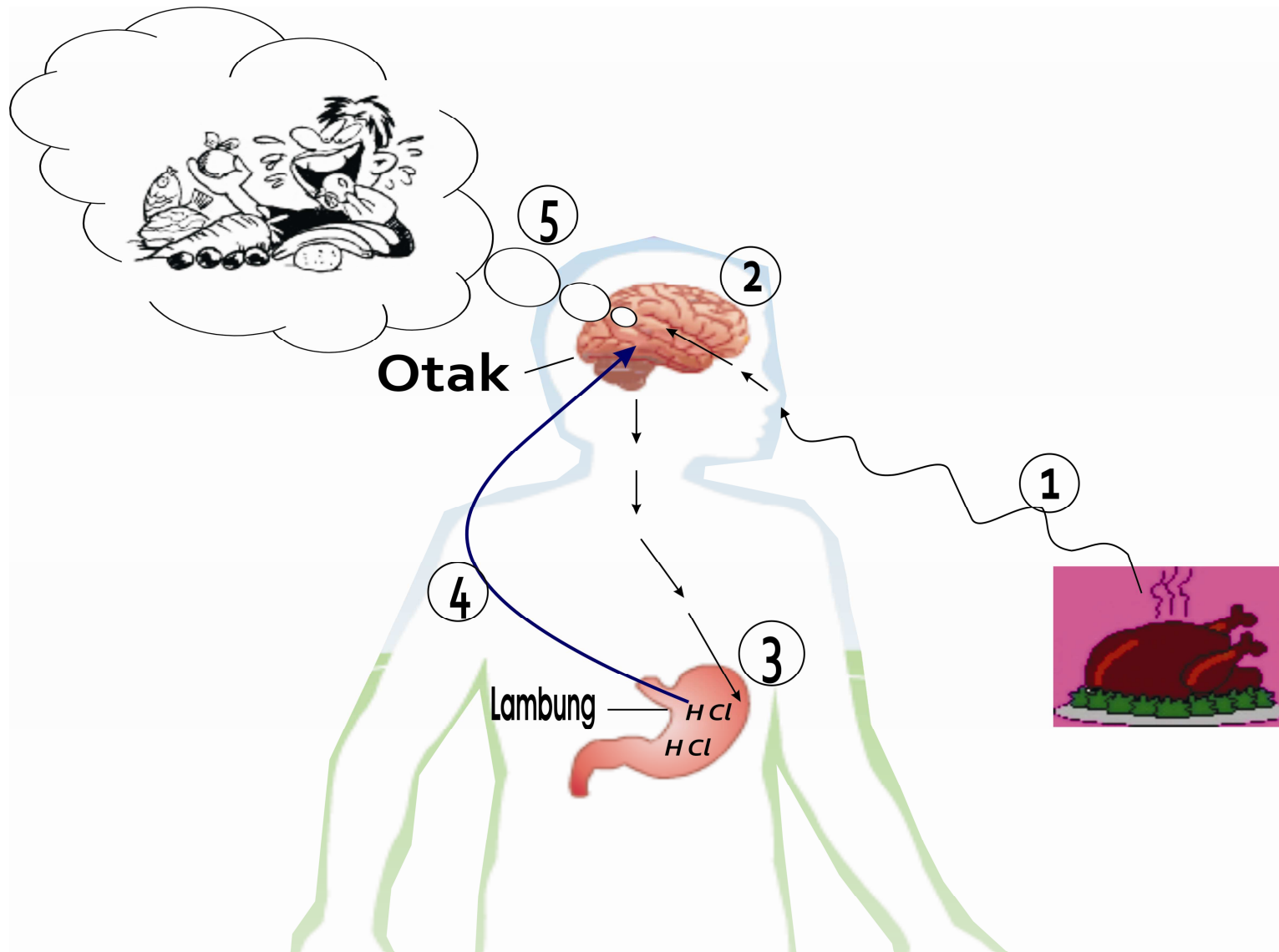


# **SISTEM SARAF**

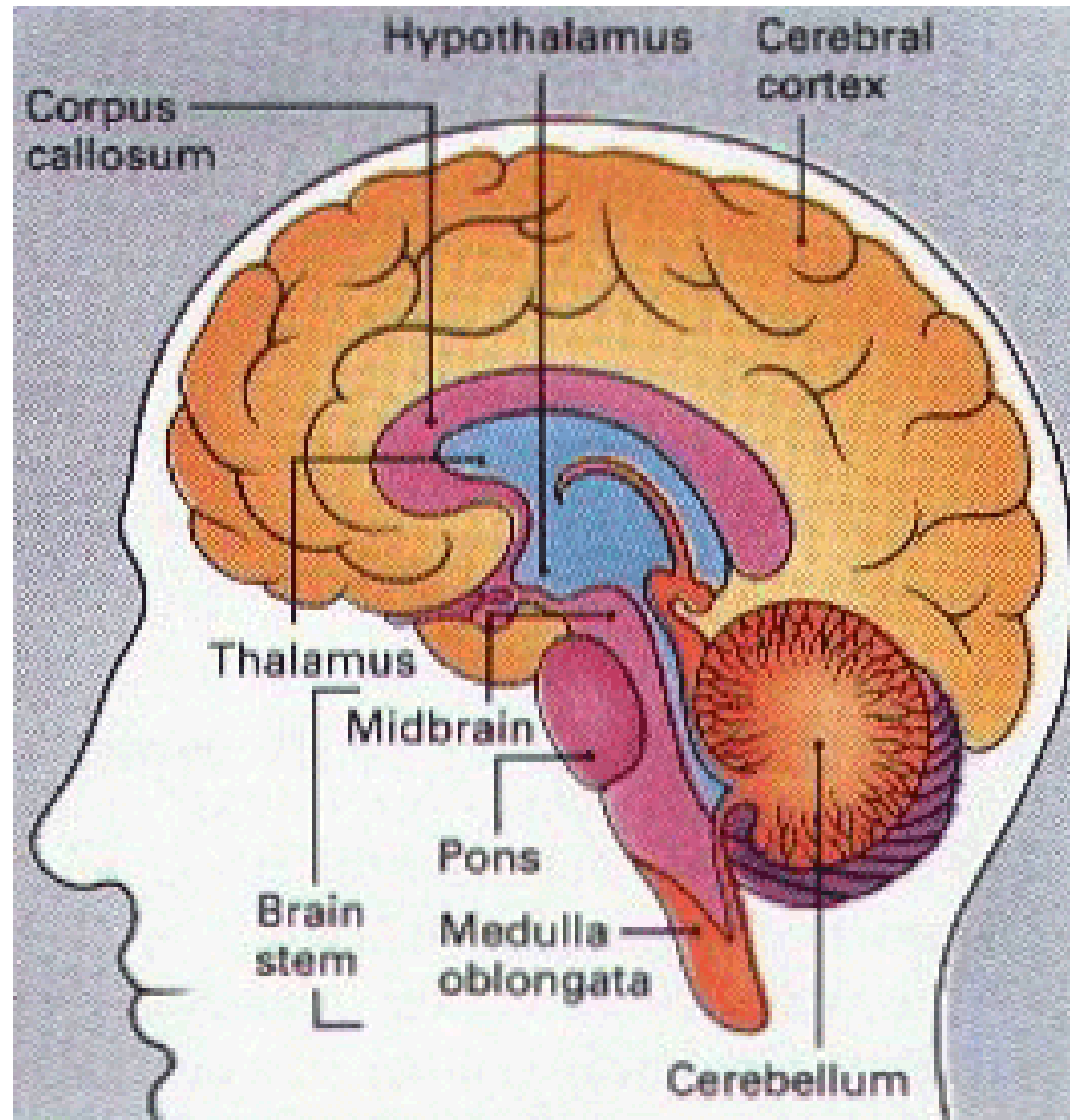
Ana Ratna Wulan/UPI  
Bahan Kuliah Kapsel Biologi



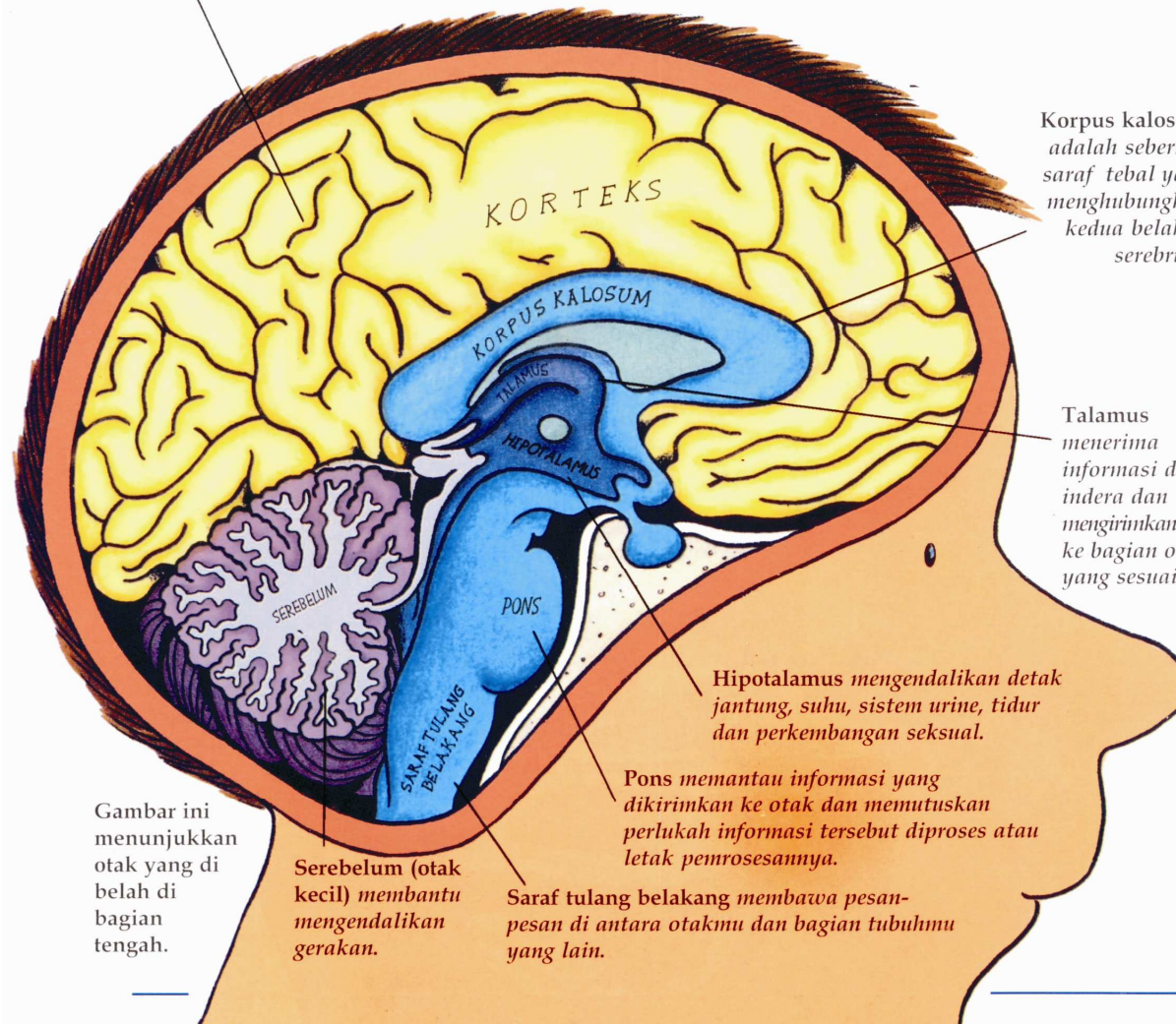
Otak memberi pesan lapar saat kamu mencium aroma makanan

**Gambar apakah ini?**





Kedua belahan otak besar membentuk serebrum. Lapisan luar serebrum (otak besar) disebut korteks.



Korpus kalosum adalah seberkas saraf tebal yang menghubungkan kedua belahan serebrum.

Talamus menerima informasi dari indera dan mengirimkannya ke bagian otak yang sesuai.

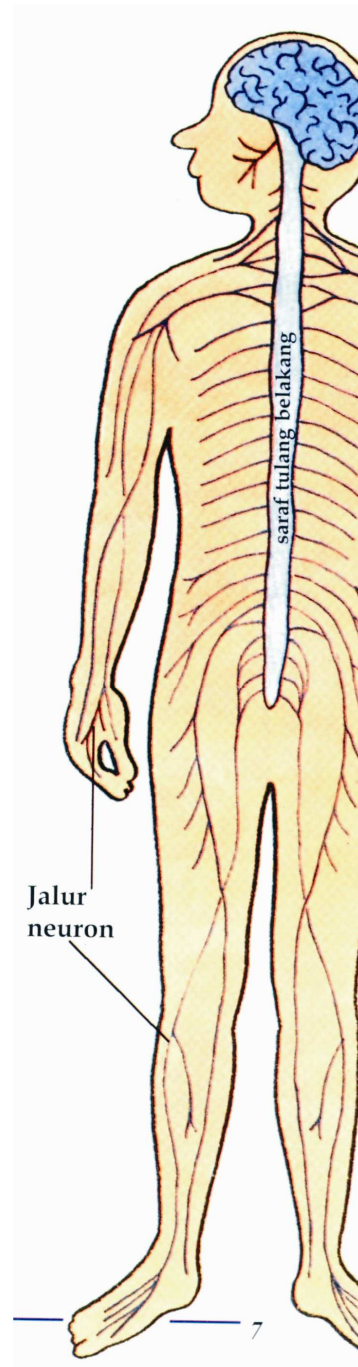
Hipotalamus mengendalikan detak jantung, suhu, sistem urine, tidur dan perkembangan seksual.

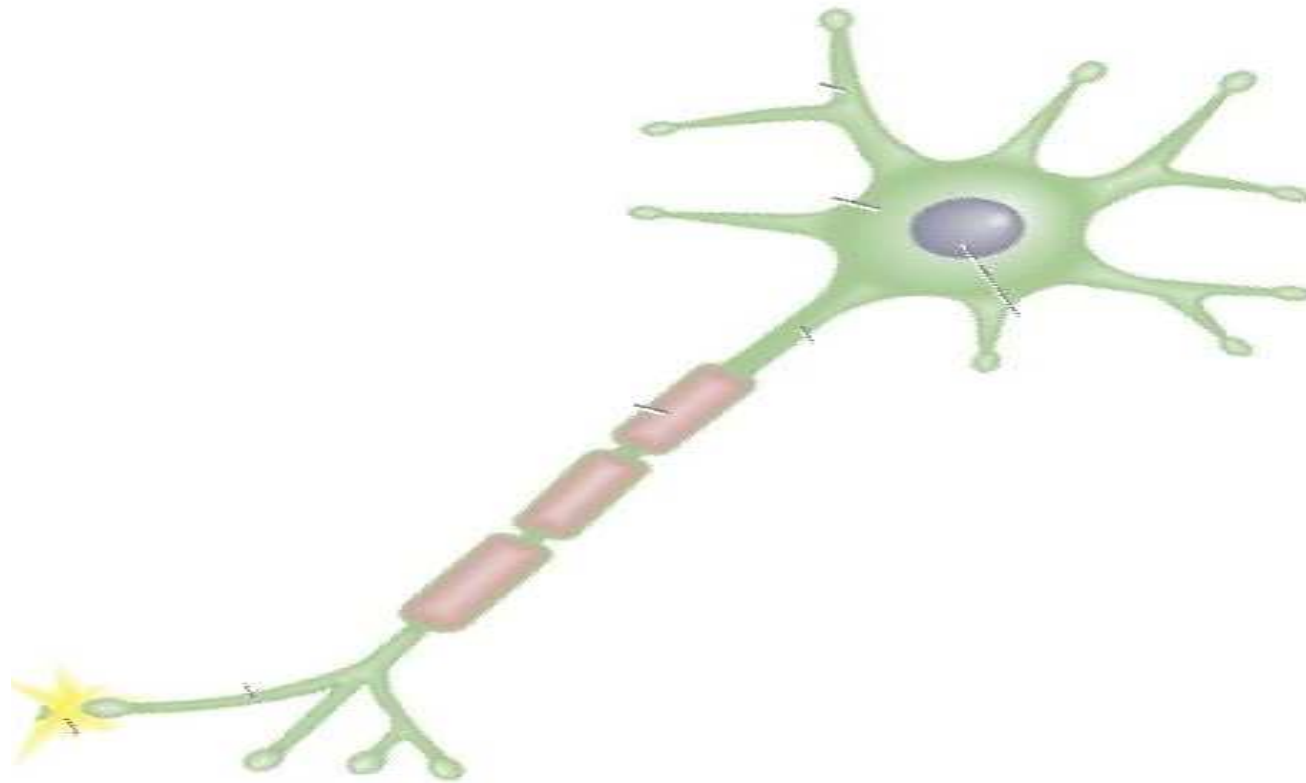
Pons memantau informasi yang dikirimkan ke otak dan memutuskan perlukah informasi tersebut diproses atau letak pemrosesannya.

Saraf tulang belakang membawa pesan-pesan di antara otakmu dan bagian tubuhmu yang lain.

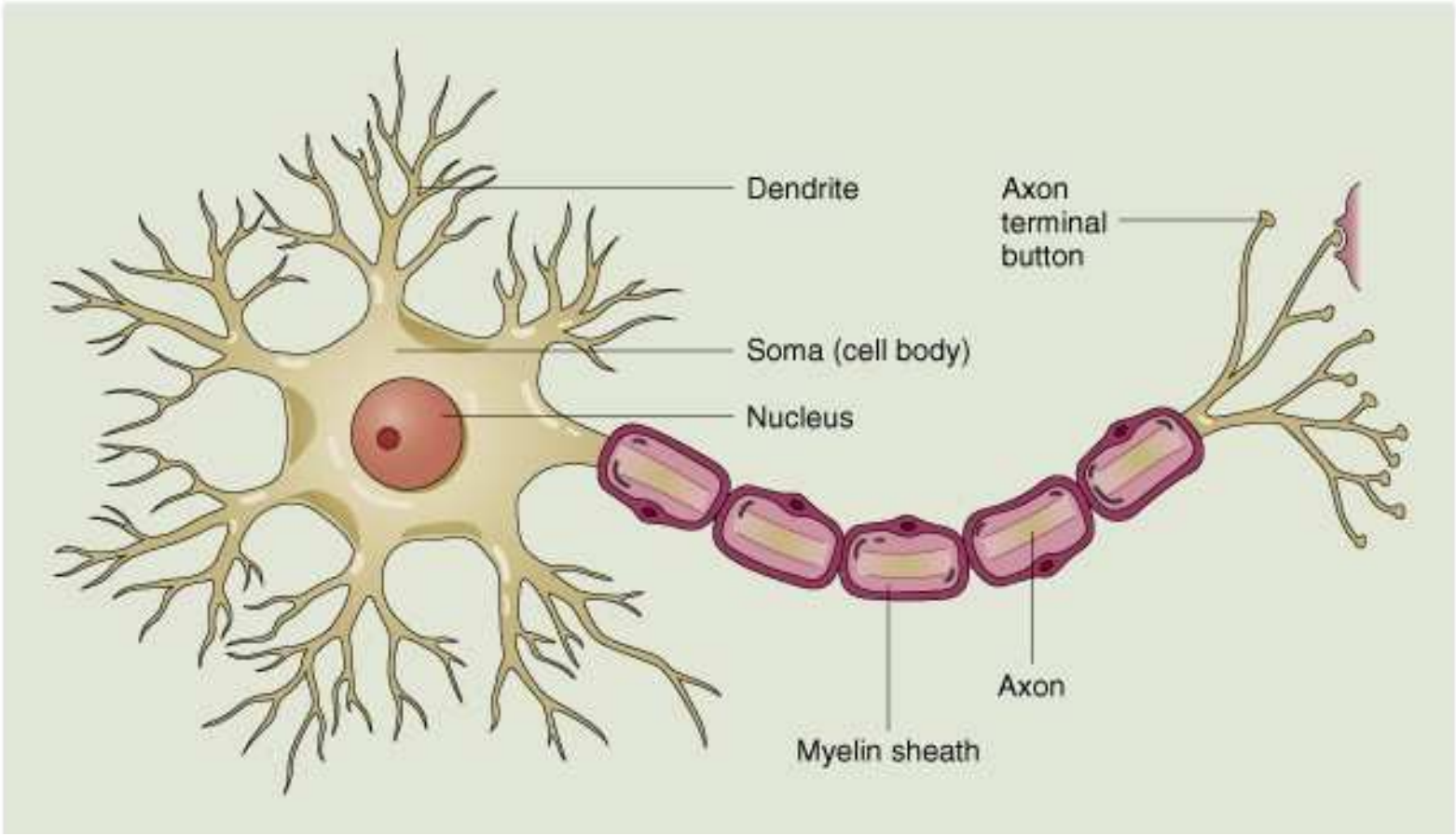
Serebelum (otak kecil) membantu mengendalikan gerakan.

Gambar ini menunjukkan otak yang di belah di bagian tengah.

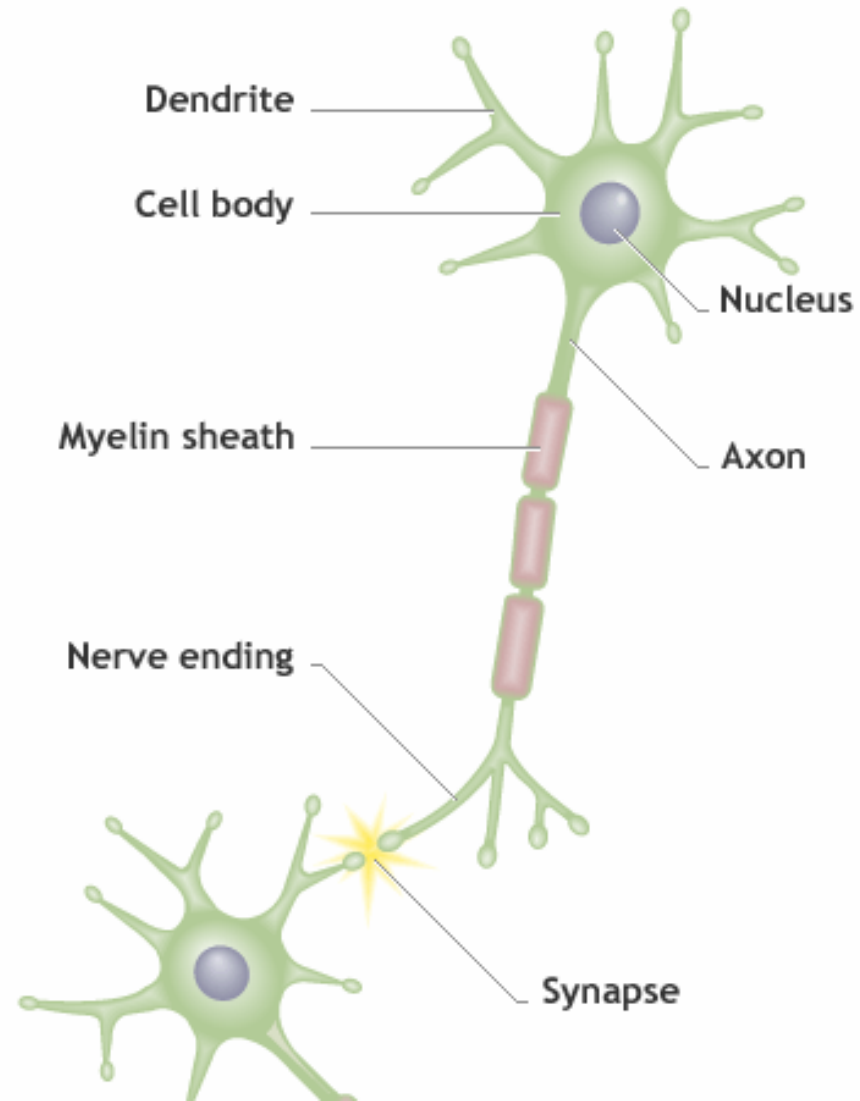




Sel saraf / neuron

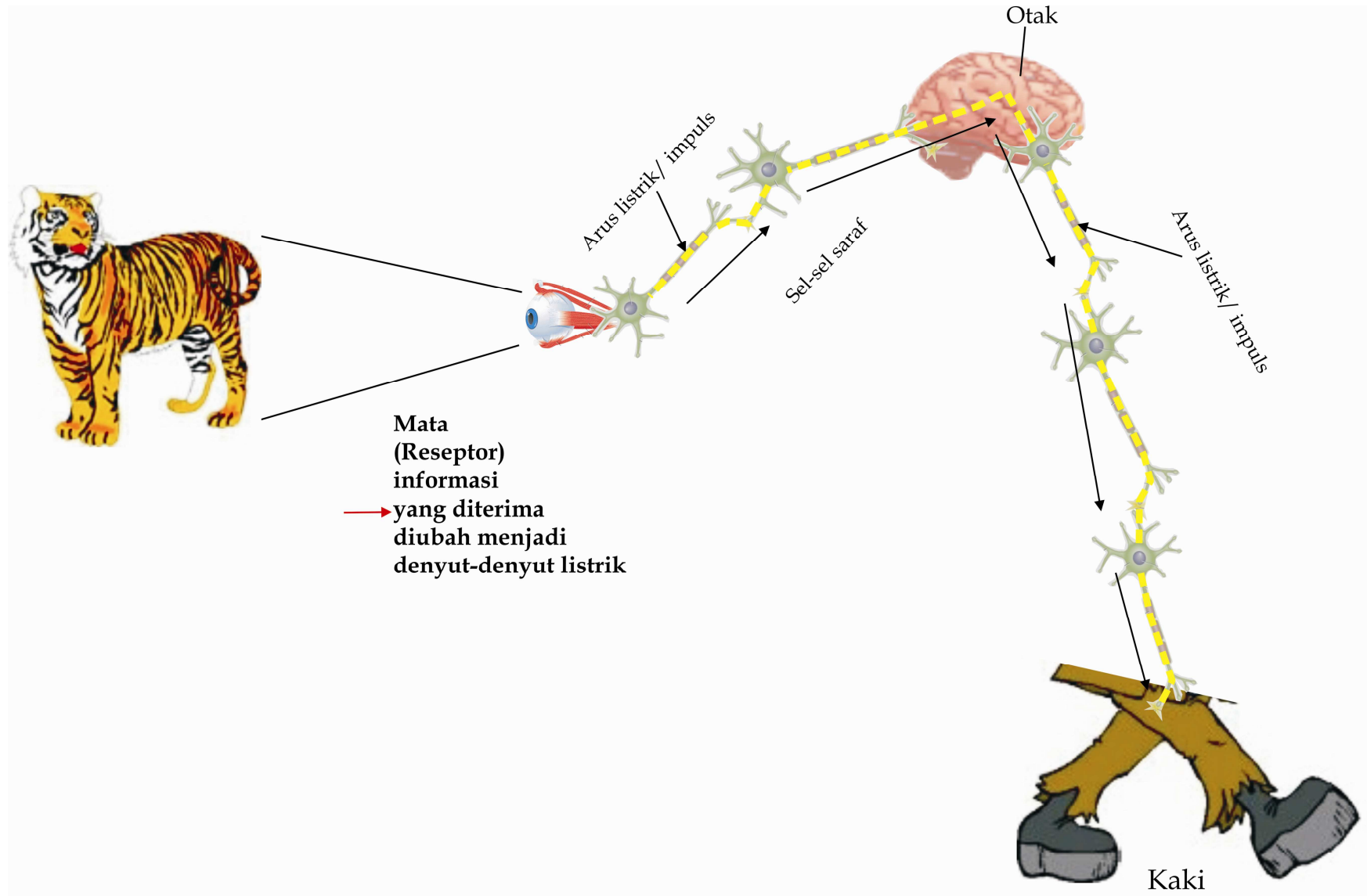






**Bagian-bagian Sel saraf/ neuron**

# Apa yang terjadi ??



Selanjutannya.....