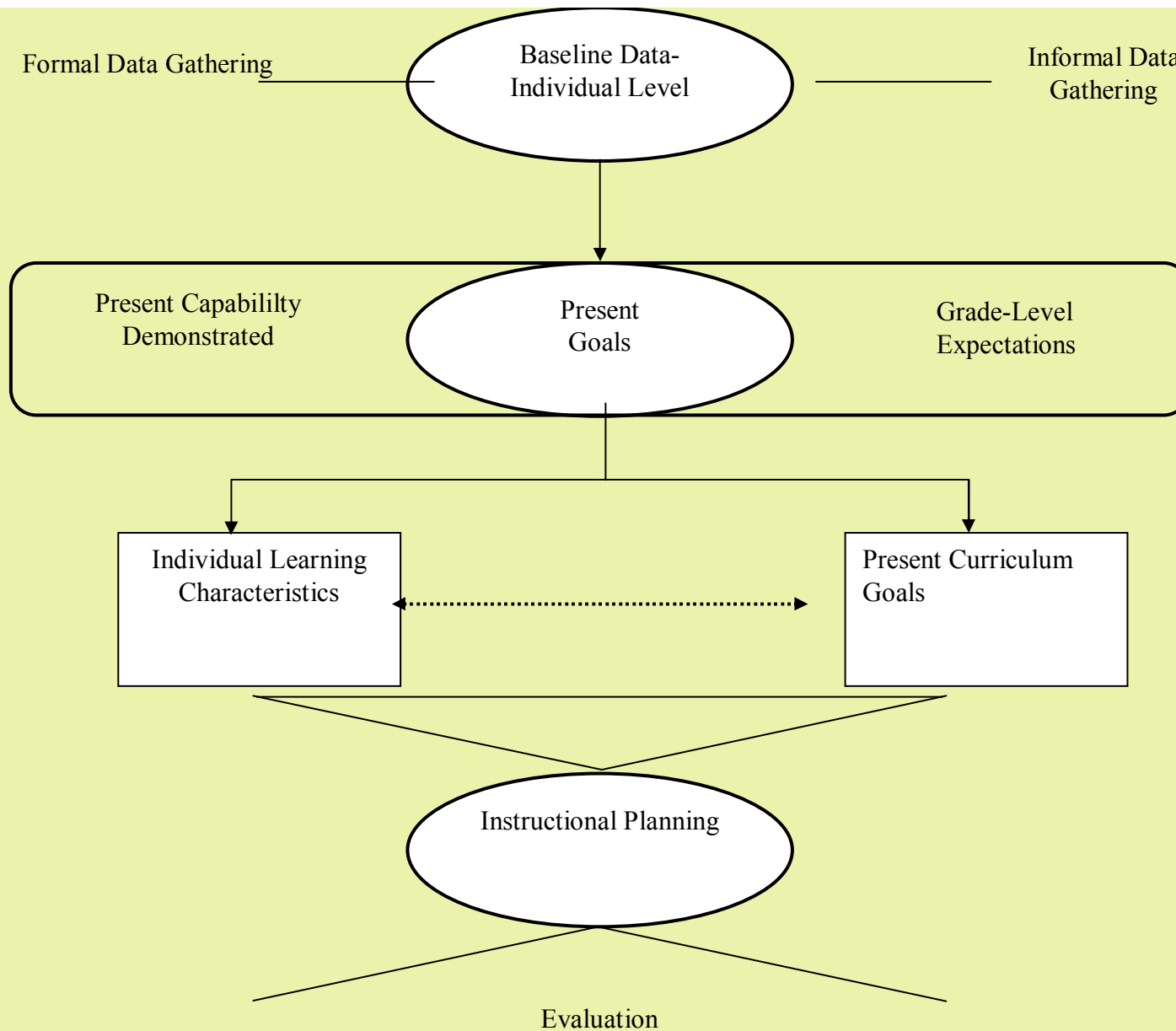


PENGANTAR LITERASI ASESMEN

Dr. Ana Ratna Wulan, M.Pd.
Universitas Pendidikan Indonesia



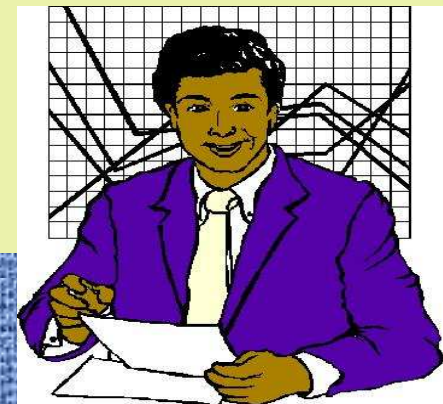


Gambar 1. Hubungan antara pengumpulan data dengan rencana pembelajaran

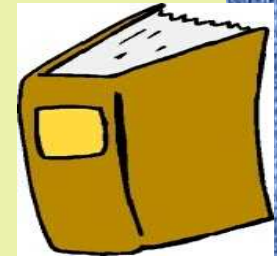
Sumber: Shaklee *et al.*, 1997

Beberapa Pengertian

- *Classroom Assessment* = prosedur penilaian yang disusun dan digunakan guru untuk menilai siswa untuk tujuan penilaian formatif atau sumatif
- *Criterion Referencing* = acuan pada kriteria, menafsirkan (skor) nilai siswa pada alat penilaian dengan membandingkannya dengan ranah *performance* yang diharapkan oleh kurikulum yang berlaku



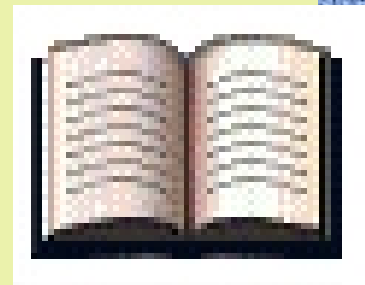
- *Curriculum based Assessment* = penilaian berdasarkan kurikulum, prosedur pengumpulan informasi yang digunakan untuk memperkirakan seberapa jauh siswa telah belajar sasaran atau tujuan dari kurikulum resmi



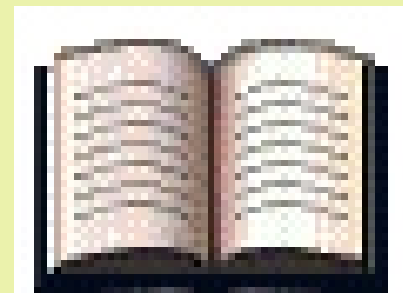
- *Curriculum embedded assessment* = teknik pengumpulan informasi/penilaian yang sejalan dengan bahan-bahan kurikulum

- *Formative assessment* = penilaian guru terhadap siswa yang memandu belajar mengajar dari hari

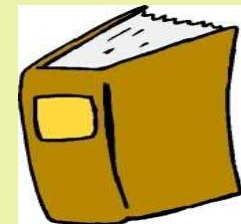
- *Mastery assessment* = penilaian untuk menguasai pelajaran, berbagai cara yang digunakan untuk mengumpulkan informasi tentang sejauh mana siswa sudah menguasai sasaran pengajaran pada tingkat tertentu (sejauhmana ketuntasan belajar siswa)
- *Minimum competency* = sejumlah pengetahuan, keterampilan, dan kemampuan minimum yang harus dicapai seseorang untuk mencapai suatu kualifikasi atau taraf ketuntasan belajar



- *Minimum passing score* = skor paling rendah pada suatu pengukuran yang dapat memberikan tanda kualifikasi terhadap seorang siswa untuk dapat diberi sertifikat
- *Norm-referenced score* = skor acuan norma, suatu tipe skor yang mendeskripsikan posisi seorang siswa dalam kelompok norma, bukan status seorang siswa yang berkaitan dengan ranah dari sasaran kurikulum



- *Remediation* = bantuan untuk perbaikan, aktivitas mengajar yang digunakan oleh seorang guru untuk membantu siswa mengoreksi kesalahan-kesalahan yang dibuatnya dalam belajar atau memberikan pelajaran ulang kepada siswa yang tidak dapat menguasai tujuan pelajaran
- *Summative assessment* = penilaian yang dikerjakan oleh seorang guru untuk membuat kesimpulan mengenai sejauh mana siswa telah menguasai sasaran-sasaran pembelajaran dalam kurikulum yang berlaku



Validitas

- Validitas logis = *logical validity*

Valid berdasarkan penalaran

1. *Content validity* = mengukur se materi/isi pelajaran
2. *Construct validity* = mengukur aspek mental/berpikir seperti pada tujuan instruksional





- Validitas empiris

Valid berdasarkan pengalaman/fakta

1. *Concurrent validity* = validitas bandingan, valid sesuai kondisi kini
2. *Predictive validity* = valid sesuai kriteria yang diramalkan

Validitas item

ketepatan mengukur yang dimiliki oleh sebuah item (tetap merupakan bagian yang tidak terpisahkan dari tes secara keseluruhan), dalam mengukur apa yang seharusnya diukur lewat item tersebut



Validitas total

- Validitas yang ditentukan berdasarkan perbandingan dengan kriteria tertentu
- Ditentukan berdasarkan korelasi



Reliabilitas

- Suatu item memiliki reliabilitas tinggi bila menunjukkan hasil yang tetap
- Ajeg (konsisten) memberikan data sesuai kenyataan
- Terkait dengan kedudukan siswa dalam kelompok

