



Apresiasi Seni Rupa Mancanegara

TINJAUAN SENI RUPA MESOPOTAMIA

OELH :

Drs. Hery Santosa, M. Sn.

Drs. Tapip Bahtiar, M. Ds.

WILAYAH MESOPOTAMIA

Mesopotamia merupakan kerajaan di Persia yang terletak di daerah Syria timur, dan Iraq. Mesopotamia artinya dataran diantara dua sungai, yaitu diapit oleh Sungai Tigris dan Euphrates. Peradabannya dikenal paling tua sejak 7000 BC. (Microsoft® Encarta®, 2005).



SENI PATUNG

Stela Hammurabi adalah tugu batu yang memuat undang-undang/hukum tertulis Hammurabi. Hammurabi merupakan raja Babilonia yang mempersatukan suku bangsa yang berbeda di Mesopotamia sekitar tahun 1792 sampai 1750 BC, Gambar menunjukkan ia sedang menerima undang-undang dari dewa matahari. (Microsoft® Encarta®, 2005).



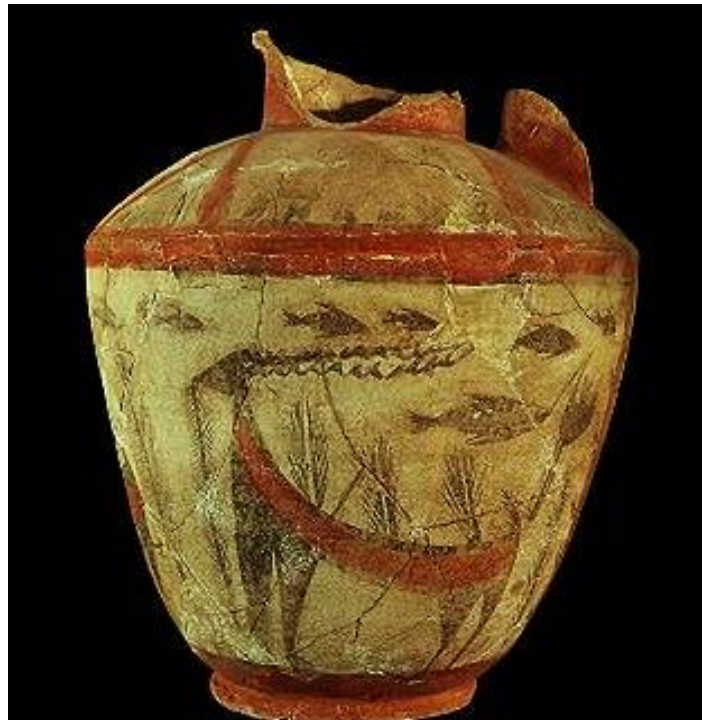
RELIEF

Mesopotamian Relief

Istana Mesopotamia masa lampau mempunyai sejumlah relief yang diukir dari batu pualam putih, temanya pemandangan dan kehidupan para raja. Relief Pembebasan terdapat di istana Dur Sharrukin (Khorsabad), menunjukkan Sargon II (721-705 BC) dengan salah satu (Microsoft® Encarta®, 2005).



Mesopotamian Urn, terra-cotta jambangan yang ada di Musium Irak, Baghdad dari Periode Neolithic antara 5000 dan 3000 BC. Ditemukan Timur tengah, jambangan memperlihatkan suatu disain seni Persia masa lampau. dekorasi menonjolkan binatang atau mencari ikan. Sebab suku bangsa lain pengembara masa lampau di timur tengah tidak meninggalkan apapun arsip tertulis atau monumen permanen. (Microsoft® Encarta®, 2005).



Sumerian Medical Text

Kultur Dan Bahasa [dari;ttg] Menjumlahkan masa lampau tinggal suatu rahasia sampai mid-1850s ketika ahli arkeologi mulai membongkar tempat menyembunyikan tablet tanah liat luas, seperti yang ini, di (dalam) Iraq. Tablet ini selesai 4000 tahun usia dan berisi oldest-known dunia [itu] pedoman medis. (Microsoft® Encarta®, 2005).



Cuneiform

Orang-Orang Mesopotamia yang masa lampau merekam dokumen penting di (dalam) tulisan berbentuk paku, suatu sistem menulis kepada tanah liat atau tablet batu yang mungkin yang dimulai Sumeria lebih dari 4,000 tahun yang lalu. Koleksi tablet tulisan berbentuk paku di (dalam) Mesopotamia difungsikan seperti perpustakaan dikenal yang paling awal. Bettmann ARSIP Microsoft® Encarta® Perpustakaan Acuan 2005.© 1993-2004 Microsoft Korporasi. Hak cipta dilindungi.



BANGUNAN

Remnants of the Apadana, Persepolis

Batu Pintu-Pintu masuk/keluar dan 13 yang 72 kolom batu raksasa(masive) yang mula-mula mendukung Apadana [itu], atau hall/aula pendengar, pada Persepolis masih berdiri hari ini. Masing-Masing kolom adalah 20 m (66 ft) jangkung dan telah dikalahkan oleh suatu [modal/ibukota] rumit. Binatang Berkepala dua ada di puncak [modal/ibukota] sekali ketika mendukung [balok/berkas cahaya] atap kaku/kayu. Persepolis ditempatkan; terletak daerah yang bergunung-gunung [dari;ttg] Iran bagian barat daya. Iklim yang kering memelihara sebagian besar arsitektur, dan ahli arkeologi sudah membongkar dan memugar banyak dari reruntuhan [itu]. Ali Issari Microsoft® Encarta® Perpustakaan Acuan 2005.© 1993-2004 Microsoft Korporasi. Hak cipta dilindungi.



Throne Hall Relief, Persepolis

Relief;Pembebasan yang diukir memahat dihias banyak dari pintu batu dan kosen pintu jendela pada Persepolis di (dalam) Iran, termasuk pintu masuk ini kepada Hall/Aula Tahta. Hall/Aula Tahta telah dimulai oleh raja Xerxes [yang] pada awal 5th abad BC sebagai tempat untuk menerima mengunjungi wakil dari semua negara-negara yang dikuasai oleh Kerajaan yang Persia [itu]. Raja ditunjukkan didudukkan ada di puncak relief;pembebasan sebagai dignitary pendekatan. [Kerikil isian] Pengawal baris di bawah. Bridgeman Perpustakaan Seni, London/New York Microsoft® Encarta® Perpustakaan Acuan 2005.© 1993-2004 Microsoft Korporasi. Hak cipta dilindungi.



Ruins of Babylon

Kota besar Babilonia yang masa lampau, timur yang ditempatkan; terletak Euphrates Sungai dekat Baghd?d sekarang ini, yang dikembangkan langkah-langkah dan mencapai puncak perluasan nya sepanjang dinasti Neo-Babylonian di bawah Nebuchadnezzar II. Kota besar adalah [modal/ibukota] suatu kerajaan [yang] mencakup suatu bagian dari besar Asia barat daya dan adalah kota besar yang paling besar di (dalam) dunia yang dikenal [itu]. Hulton Deutsch Microsoft® Encarta® Perpustakaan Acuan 2005.© 1993-2004 Microsoft Korporasi. Hak cipta dilindungi.



Hanging Gardens of

Bab [yang] Ukiran [yang] hand-colored ini oleh seniman Belanda abad 16th Maarten van Heemskerck melukiskan [itu] Menggantungkan Kebun Babilonia, salah satu [dari] yang Tujuh Keajaiban Dunia [itu]. [Yang] secara teknis, kebun tidak menggantung/kan, tetapi mengakar atap [itu] dan teras/tingkat-tingkat istana yang kerajaan di (dalam) Babilonia. Nebuchadnezzar II, raja Chaldean, mungkin membangun kebun [itu] di (dalam) sekitar 600 BC sebagai hiburan kepada Istri Angka median nya [siapa] yang luput/kehilangan lingkungan yang alami [dari;ttg] tanah tumpah darah nya. Bettmann ARSIP Microsoft® Encarta® Perpustakaan Acuan 2005.© 1993-2004 Microsoft Korporasi. Hak cipta dilindungi. Ylon



Carved Stairway of Persepolis

Lokasi kota besar yang masa lampau Persepolis, suatu [modal/ibukota] Persia [yang] masa lampau yang kini ditempatkan; terletak Iran, berisi sisa berbagai bangunan sangat besar. Bas-relief memahat sepanjang tangga rumah agung, memberi tanggal dari 6th abad BC, melukiskan pengawal Persia. Corbis/Paul Almasly Microsoft® Encarta® Perpustakaan Acuan 2005.© 1993-2004 Microsoft Korporasi. Hak cipta dilindungi.



Ziggurat at Ur

Di lapangan kota besar Ur Mesopotamian yang masa lampau berdiri ziggurat ini (mudbrick menara kuil religius). yang dibangun Untuk dewa bulan Nanna, ziggurat biji dari 2100s BC dan berdiri 21 m (70 ft) tinggi. Corbis/Dean Conger Microsoft® Encarta® Perpustakaan Acuan 2005.© 1993-2004 Microsoft Korporasi. Hak cipta dilindungi.



The Tower of Babel

The Tower of Babel (1563), by Flemish artist Pieter Bruegel the Elder, is an oil painting on wood. The artist chose to set the tower in Belgium rather than in the plains of Mesopotamia, which was the location of the tower according to the Bible. The arches-within-arches construction of Bruegel's version of the tower was taken from the artist's studies of the Colosseum in Rome.



Tiglath-pileser III

Tiglath-pileser III ruled as king of Assyria from 745 to 727 bc. During his reign he extended his empire to include Syria, Israel, Gaza, the Anatolian Plateau in modern-day Turkey, and, finally, Babylon.



Ashurbanipal

Assyrian monarch Ashurbanipal, represented here in the company of his courtesans and servants, oversaw a flowering of literature and art during his reign, from 669 to 627 BC. The king amassed an estimated 25,000 tablets of clay, wood, and wax in his library at Nineveh. His library preserved Assyro-Babylonian literature and the earliest known dictionaries.

Corbis/Archivo Iconografico, S.A.



Assyrian Relief

This Assyrian relief, probably made of alabaster, features men shipping wood by sea. About 2500 years old, it is in the Louvre in Paris, France.

Art Resource, NY/Giraudon



Statue of Gilgamesh

The mythical Babylonian king Gilgamesh is the central character in the Gilgamesh epic, one of the oldest surviving literary works of ancient times. Written in about 2000 bc, the epic recounts the king's search for redemption after losing his best friend, Enkidu. Scholars have noted the influence of the Gilgamesh epic on the Bible and on Greek and Roman mythology.



Glazed Brick Panels from Sūsa

Glazed-Brick ini Relief;Pembebasan dari suatu binatang buas khayal menjadi bagian dari istana pada Sūsa (6th abad BC), di (dalam) Iran sekarang ini. Penggunaan batu bata memasangi kaca biru, hijau, putih, dan menguning untuk ciptaan [dari;ttg] dekorasi menghias adalah suatu tradisi yang mulai Assyria masa lampau dan Babylonia. Corbis/Gianni Dagli Orti Microsoft® Encarta® Perpustakaan Acuan 2005.© 1993-2004 Microsoft Korporasi. Hak cipta dilindungi.



Figures from Tell Asmar

Created around 2700 bc, these stone figures are from the city of Tell Asmar in what today is Iraq. From the Temple of Abu, the statuettes stood in watchful prayer with the wide, staring eyes often found in Sumerian sculpture. The figures are in the Iraq Museum, Baghdād, Iraq.



Sumerian Medical Text

Kultur Dan Bahasa [dari;ttg] Menjumlahkan masa lampau tinggal suatu rahasia sampai mid-1850s ketika ahli arkeologi mulai membongkar tempat menyembunyikan tablet tanah liat luas, seperti yang ini, di (dalam) Iraq. Tablet ini selesai 4000 tahun usia dan berisi oldest-known dunia [itu] pedoman medis. Corbis/UPI Microsoft® Encarta® Perpustakaan Acuan 2005.© 1993-2004 Microsoft Korporasi. Hak cipta dilindungi.



Ashurnasirpal II

Ashurnasirpal II reigned in the 9th century bc and was one of the most influential Assyrian rulers. Under his rule the Assyrian borders were extended and the capital was moved from Ashur to the restored city of Calah. Many monuments to Ashurnasirpal II have been unearthed, making him one of the best-known rulers of the ancient Middle East.



Portrait of Gudea

Gudea, who ruled the Sumerian city of Lagash during the 2100s bc, ranks among the most familiar of Mesopotamian leaders because of the numerous portrait sculptures of him. Carved in hard black stone, these portraits show the rounded curves of the face and some of the musculature beneath the skin.

Rijksmuseum van Oudheden, Leiden

Microsoft® Encarta® Reference Library 2005. © 1993-2004 Microsoft Corporation.

All rights reserved.

