

Perilaku Konsumen

Kuliah ke-5, 15 Oktober 2009
Erry Sukriah, MSE

TOKO ELEKTRONIK MURAH



"Pakaian-pakaian bagus menjadi barang konsumsi yang dimiknati kaum wanita."

Perilaku konsumen

- Perilaku konsumen menjelaskan bagaimana konsumen akan menentukan alokasi pendapatannya untuk mencapai **kepuasan maksimum**



Pendekatan dalam Teori Konsumen

Ada 2 pendekatan dalam teori konsumen:

- Teori Kardinal
 - ➔ Kepuasan seseorang dapat diukur/dihitung secara nominal.
- Teori Ordinal
 - ➔ Kepuasan seseorang tidak dapat diukur dengan satu satuan. Tingkat kepuasan konsumen hanya dapat dinyatakan “lebih rendah atau lebih tinggi”

Teori Kardinal

- Kepuasan seseorang disebut dengan Utility
- Diasumsikan:
 1. Utility dapat diukur dengan satuan
 2. Berlaku Hukum Gossen
“Semakin banyak suatu barang dikonsumsi, maka tambahan kepuasan yang diperoleh akan menurun”
 3. Konsumen berusaha memaksimumkan kepuasannya

Utility

- **Utility**
adalah manfaat/kepuasan yang diperoleh karena mengkonsumsi barang
- **Total Utility (TU)**
adalah Kepuasan total yang diperoleh dari mengkonsumsi seluruh barang
- **Marginal Utility (MU)**
Adalah tambahan/penurunan kepuasan yang diperoleh karena menambah konsumsi 1 unit barang tertentu

Hubungan TU dengan MU

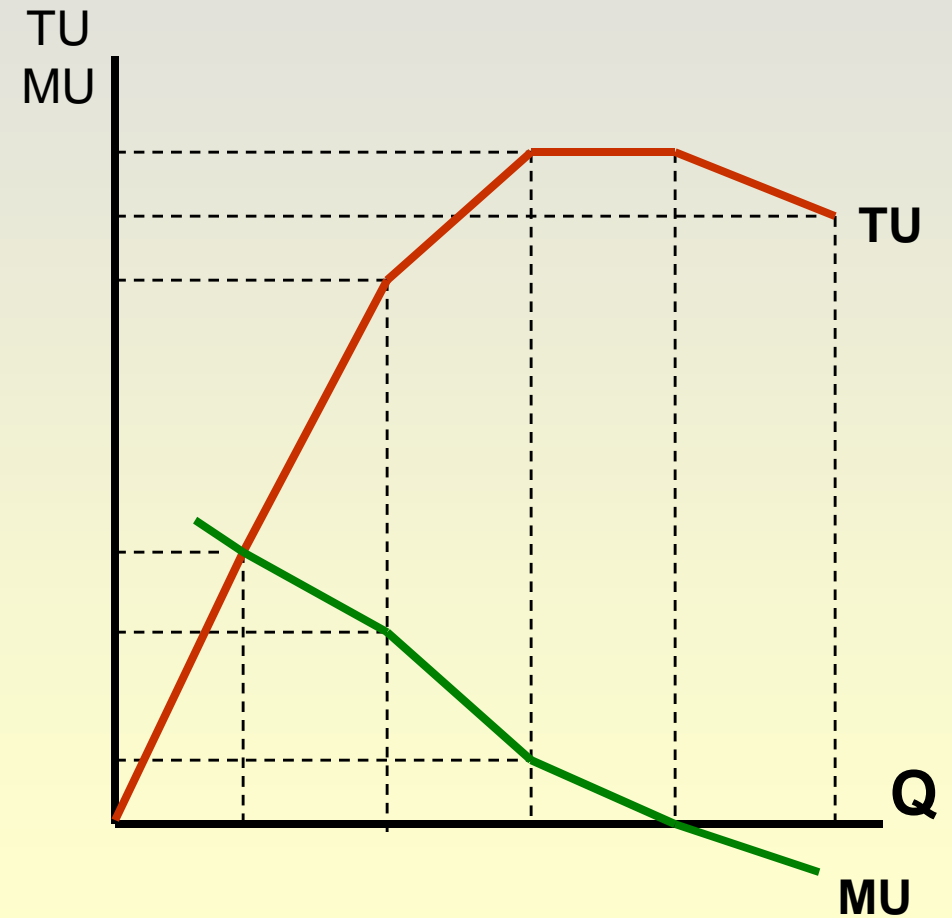
- $TU = f(Q)$
- $MU = \frac{\Delta TU}{\Delta Q}$

Contoh:

Seorang yang sedang haus, dapat minum air sebanyak-banyaknya.

Hubungan TU dengan MU

Q	TU	MU
0	0	
1	10	10
2	17	7
3	19	2
4	19	0
5	18	-1



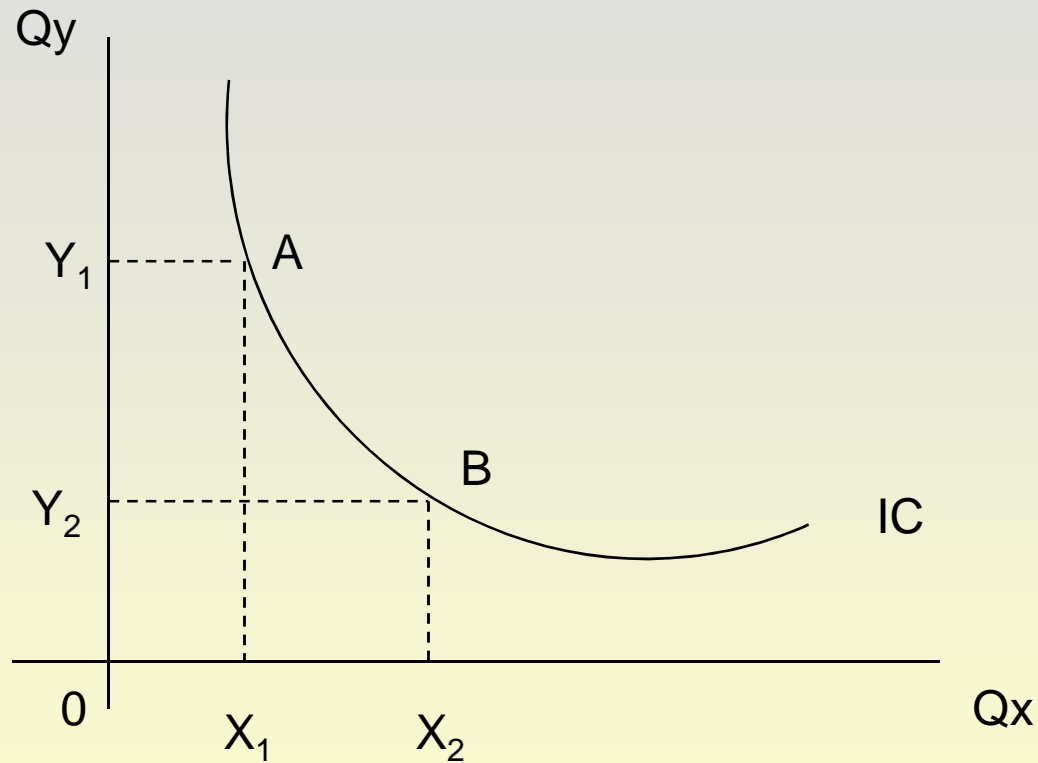
Teori Ordinal

- Kepuasan seseorang hanya bisa diperbandingkan, tidak dapat diukur/dihitung
- Tingkat kepuasan diukur dengan kurva indiferensi (*Indifference curve*)
- Konsumen memiliki preferensi akan barang tertentu
- Konsumen akan memaksimalkan kepuasannya

Indifference Curve

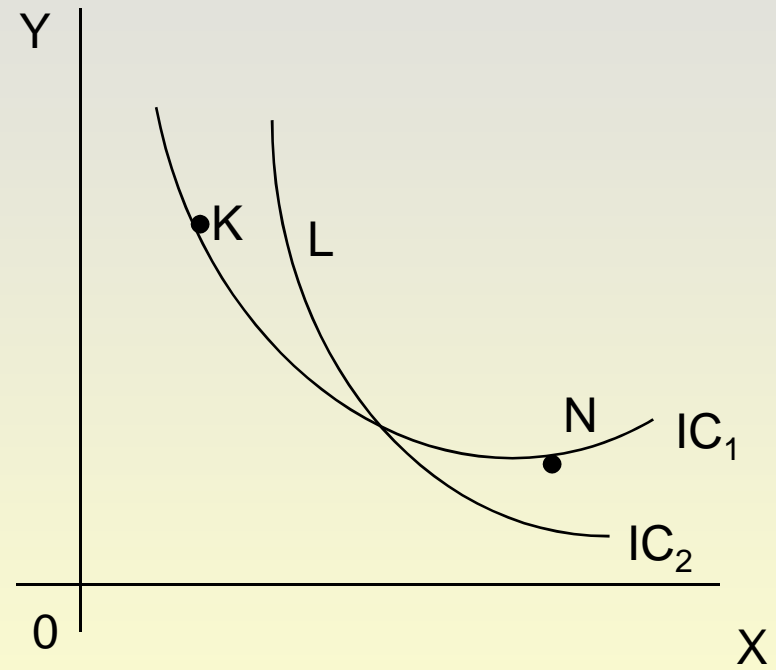
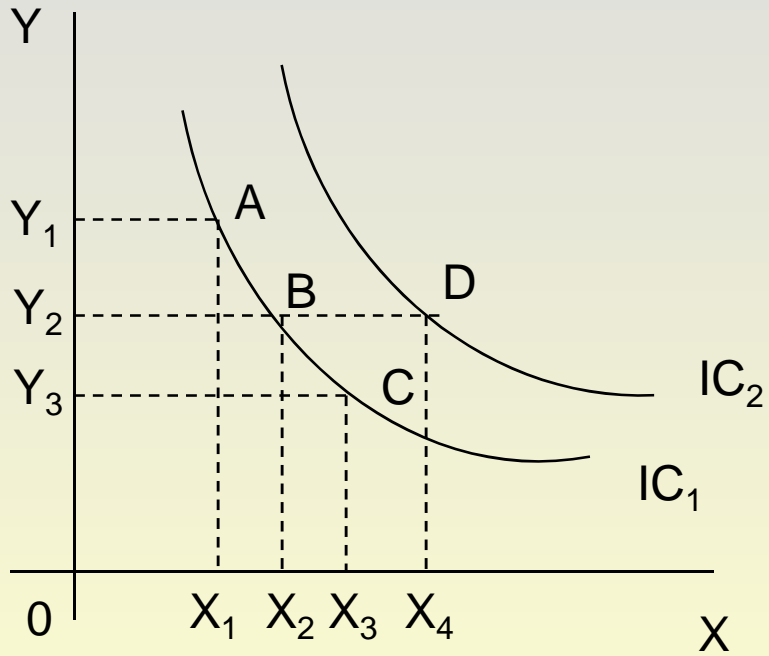
- Indifference Curve adalah kurva yang menunjukkan berbagai kombinasi konsumsi dua barang yang memberikan tingkat kepuasan yang sama
- Ciri-ciri Indifference Curve:
 1. Turun dari kiri atas ke kanan bawah
 2. Cembung ke arah origin.
 3. Tidak saling berpotongan

Indifference Curve



- Kumpulan kurva indifferen disebut dengan Indifference Map

Indifference Map

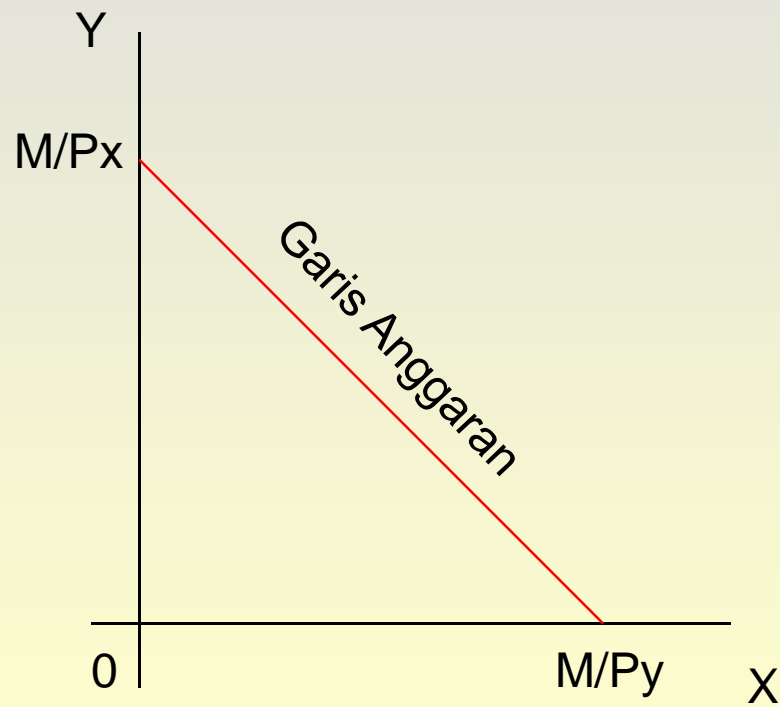


Budget line (BL)

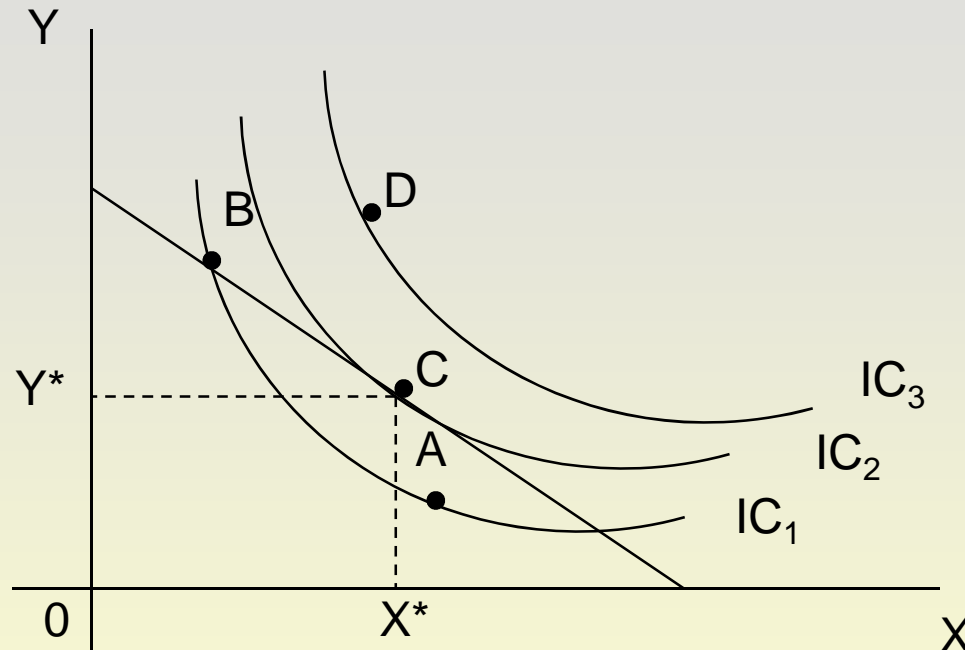
- Budget line adalah batasan kemampuan konsumen, → pendapatan konsumen (M)
- Kombinasi 2 barang yang mampu dibeli konsumen mengikuti persamaan berikut ini:

$$P_x(Q_Y) + P_y(Q) = M$$

Budget Line (BL)



Menentukan kepuasan Konsumen



- IC₁ dengan titik A dan B menunjukkan kepuasan Konsumen belum optimal,
- IC₂ dengan titik C konsumen mencapai titik optimum
- IC₃ dengan titik D anggaran konsumen tidak mencukupi untuk memenuhi kebutuhan barang X dan Y.

