

# PENGANTAR MANAJEMEN SUMBERDAYA MANUSIA

---

TIM DOSEN

**MANAJEMEN SUMBER DAYA MANUSIA**

**PRODI MANAJEMEN PERKANTORAN**

**2012**



# POKOK BAHASAN

1. Kerangka SDM
2. Tantangan Global SDM
3. Perencanaan SDM
4. Analisis Jabatan
5. Rekrutmen dan Seleksi
6. Orientasi dan Penempatan
7. Pelatihan dan Pengembangan
8. Perencanaan Karier
9. Manajemen Kinerja
10. Sistem Penggajian
11. Hubungan Industrial
12. Bahasan Khusus

# KERANGKA SDM

- **Tantangan dalam organisasi**
- **Tujuan manajemen SDM**
- **Aktivitas manajemen SDM**
- **Organisasi SDM**
- **Model dan sistem manajemen SDM**

# TANTANGAN DALAM ORGANISASI



# TUJUAN MANAJEMEN SDM

Is to improve the productive contribution of people to the organization in ways that are strategically, ethically, and socially responsible

**Produktivitas**

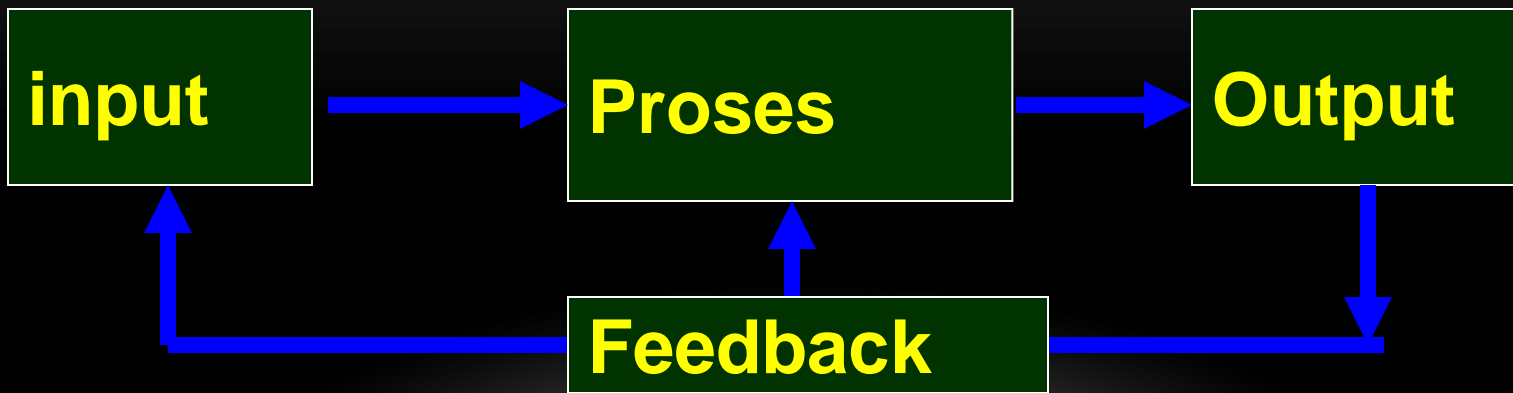
=

**Output**  
**Input**

=

**Barang dan jasa**  
**Orang, modal, bb, energi**

# TRANSFORMASI MANAJEMEN SDM



## Input

- Tantangan
- Kualitas`SDM (pendidikan, keahlian)

## Proses:

- Aktivitas manajemen SDM
- Seleksi
- Training
- Pengembangan karir
- Penggajian
- dll

## Output

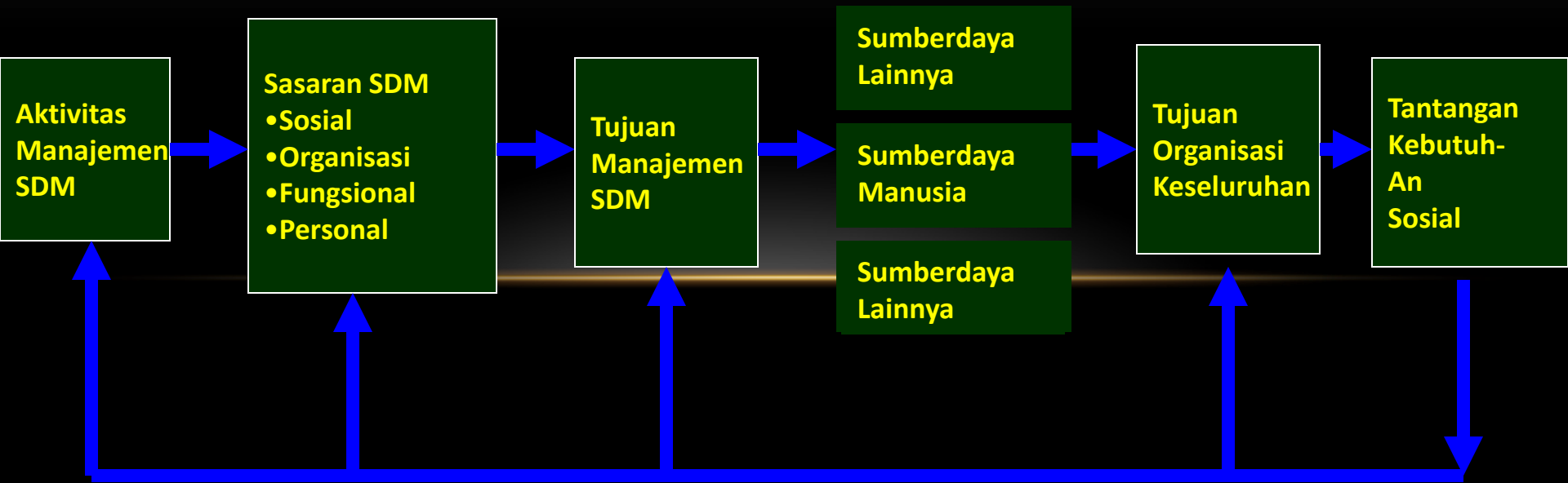
- Kontribusi SDM
- Produktivitas
- SDM yang ahli
- SDM dg motivasi tinggi

# SASARAN MANAJEMEN SDM

- Organisasi
- Fungsional
- Sosial
- Personal



# RESPON MANAJEMEN SDM THD KEBUTUHAN DAN TANTANGAN



# AKTIVITAS DALAM MANAJEMEN SDM

**Sasaran Manajemen**

**Aktivitas Pendukung**

**Sasaran Sosial**

1. Sesuai Hukum yg berlaku
2. Keuntungan
3. Hubungan industrial

**Sasaran Organisasi**

1. Perencanaan SDM
2. Hubungan Karyawan
3. Seleksi pegawai
4. Training dan pengembangan
5. Penilaian
6. Penempatan

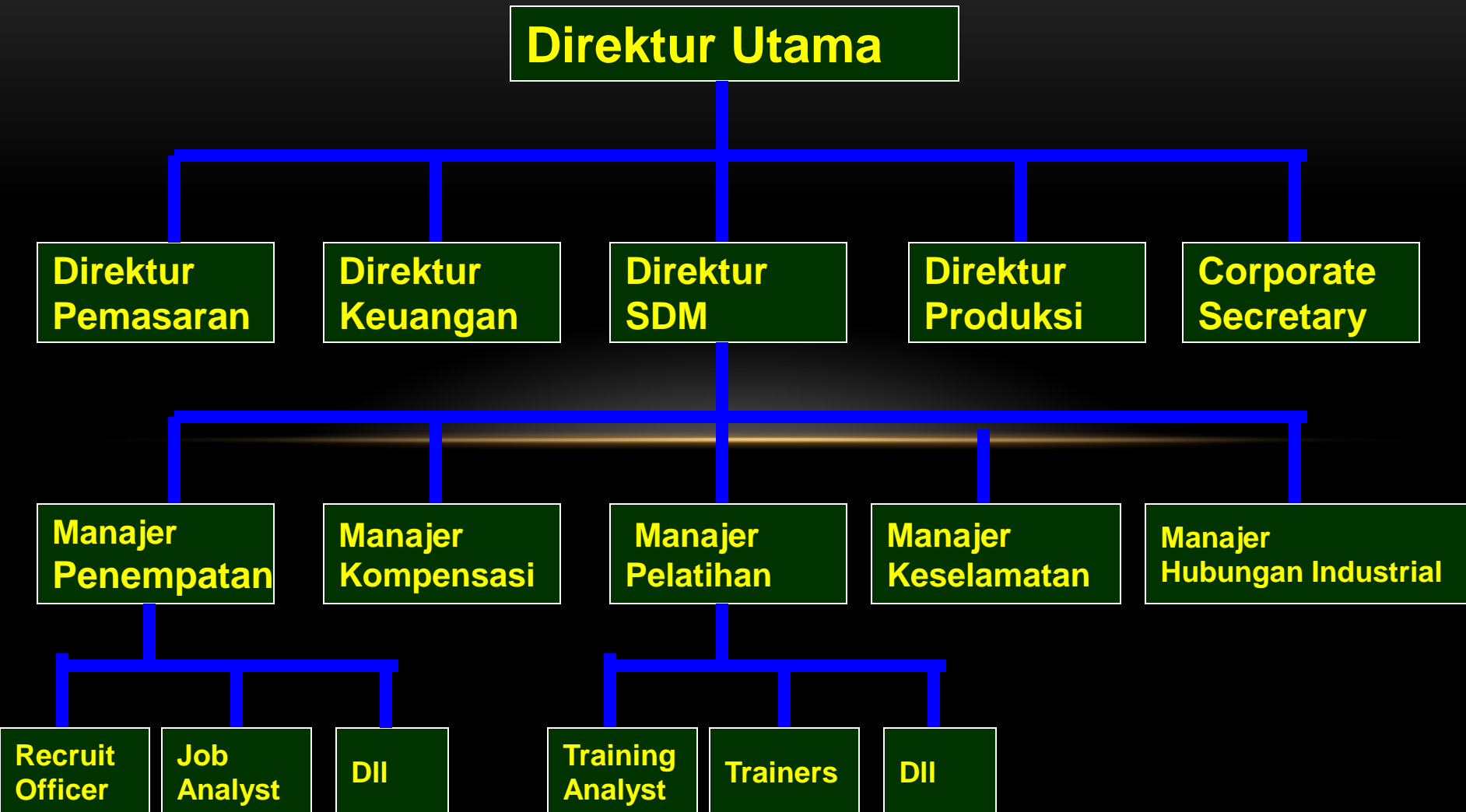
**Sasaran Fungsional**

1. Penilaian kinerja
2. Penempatan
3. Pengkajian

**Sasaran Personal**

1. Training dan pengembangan
2. Penilaian kinerja
3. Penempatan
4. Kompensasi
5. Pengkajian

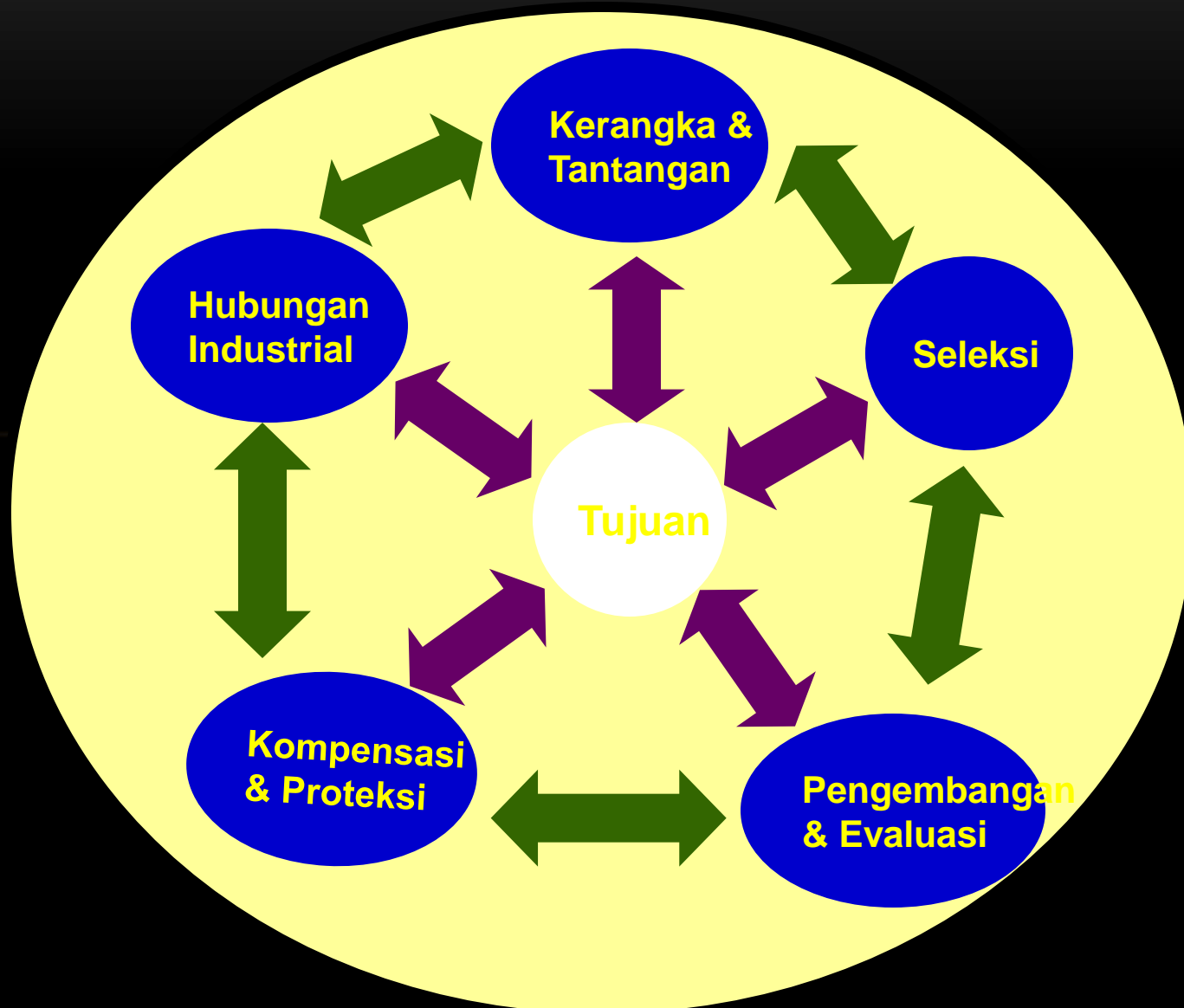
# ORGANISASI SDM



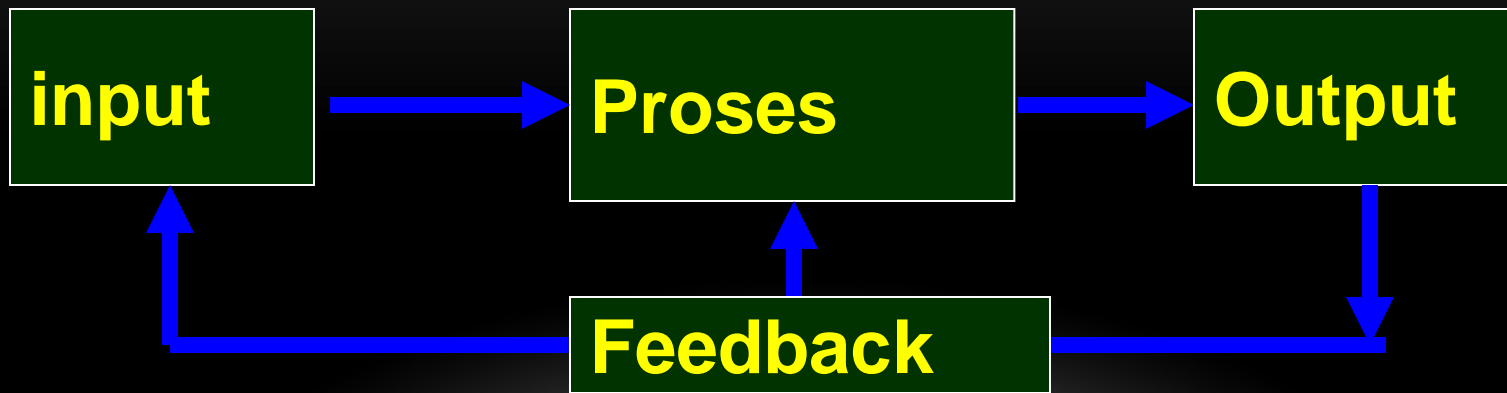


# MODEL MANAJEMEN SDM

## Organisasi



# TRANSFORMASI MANAJEMEN SDM



## Input

- Tantangan
- Kualitas`SDM (pendidikan, keahlian)

## Output

- Kontribusi SDM
- Produktivitas
- SDM yang ahli
- SDM dg motivasi tinggi

# PUSTAKA

- Werther, W. B dan K. Davis. 1996 (atau terbaru) *Human Resources and Personnel Management*. New York: Mcgraw-Hill, Inc
- Mathis, R. L. dan J. H. Jackson. 2006, *Human Resources Management*. Ohio: Thomson South-Western
- Jarrel, D. W. 1993. *Human Resources Planning*. New Jersey: Prentice Hall.
- Bacaan lain dari berbagai sumber

TERIMA KASIH

---