

MOTIVASI

by:

Doddy Rusmono, MLIS

- Motive (kebutuhan, dorongan) "need", "drive" didalam proses pembelajaran merupakan sumber tenaga (penggerak) untuk melakukan tindakan (kreativitas) sesuai arahan (yang hanya 10% itu dari fasilitator)
- *Motive as an energizing condition of the organism serves to direct that organism, usually toward a goal of goals or a certain class, and motive is sometimes used interchangeably with the term "need" and "drive" (Wrightman, 1975)*
- Salah satu komponen model pembelajaran CTL (Contextual Teaching and Learning) , misalnya, adalah inkuiri (menemukan) yang dalam hal ini adalah kreativitas pembelajar menemukan pengalaman belajarnya sendiri (Baharudin, 2008)

4 PILAR BELAJAR dari UNESCO

- LEARNING TO KNOW
- LEARNING TO DO
- LEARNING TO LIVE TOGETHER
- LEARNING TO BE

APAYANG DIPELAJARI, BAGAIMANA MEMPELAJARINYA, SIAPA YANG BELAJAR

DIKAITKAN DENGAN DUNIA KERJA/BELAJAR YANG BERHUBUNGAN DENGAN DUNIA KERJA, MAMPU MEMAHAMI ORANG LAIN, BERINTERAKSI SOSIAL

DITEKANKAN KEPADA PENGEMBANGAN INSAN SECARA OPTIMAL, DENGAN LEARNING TO BE SESEORANG DAPAT MEMAHAMI DIRINYA (KEKUATAN DAN KELEMAHANNYA)

W H W



WHW



- **W**hat we have

- **H**ow we serve

- **W**hy we care



Answer at its best to any quests.

Unsur Keseimbangan



- Ameliorasi 10% perolehan materi di kelas
- Learning Styles
- Learning Strategies
- Required Readings
- Recommended Readings



Sosok DLI UPI

[Digital Library Initiative The Indonesia University of Education - IUE]



- Alat Telusur Elektronik <http://digilib.upi.edu>
 - Alamat Website <http://perpustakaan.upi.edu>
 - 90% Koleksi accessible online (46.255 judul/93.991 copies); 2.800609 judul; Non-book materials 2,8 juta Koleksi CD-ROM nuklir dari BATAN
-
- Peringkat ke 4 dari 4.320.000 penelusuran online seluruh dunnia (UI #1; PNM-Malaysia #8; KC-ITB #9); 14-Feb.;67-Mar.SEA
Software: CDS-ISIS; OpenBiblio
 - ELIMS; Censormatic; OPAC; MPS; BookDrop; Wifi
 - KI (ULUC) dengan KD (5)



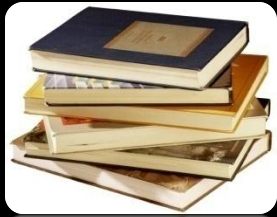
Aset Intelektual (AZAS EQUILIBRIUM)



- Koleksi
 - Jasa Layanan
 - Layanan Unggulan
- Konsultasi Bahasa Inggris



KOLEKSI



- Buku (50.442 judul, 107.193 eksemplar);
1M+2.00.000.000 = 1.493+857 judul

- Grey Literature

- Skripsi (12.100 judul, 12.100 eksemplar)

- Tesis (2.873 judul, 14.430 eksemplar)

- Desertasi (472 judul, 1.725 eksemplar)

- Jurnal (310 judul)

- Elektronik Jurnal (Proquest, 4292 judul; EBSCO)

- *Non Book Material* (CD ROM, VCD, Kaset, Disket, Post Card)



Jasa Layanan



- E-Journal
- Internet / Cyber Library
- User Education
- Bimbingan Membaca (RAW)
- Penelusuran Literatur
- Bimbingan Penyusunan Skripsi
- Konsultasi Bahasa Inggris



Layanan Unggulan



■ E-Journal

ProQuest.<http://www.proquest.com/pqdweb>;

EBSCO.<http://search.epnet.com>;

Database.<http://www.infotrac.galegroup>. Garuda(GarbaRujukanDigital).

<http://garuda.dikti.go.id>



GALE

■ Internet / Cyber Library

■ ESTD



Konsultasi Bahasa Inggris

Layanan Khusus

Conversationalists

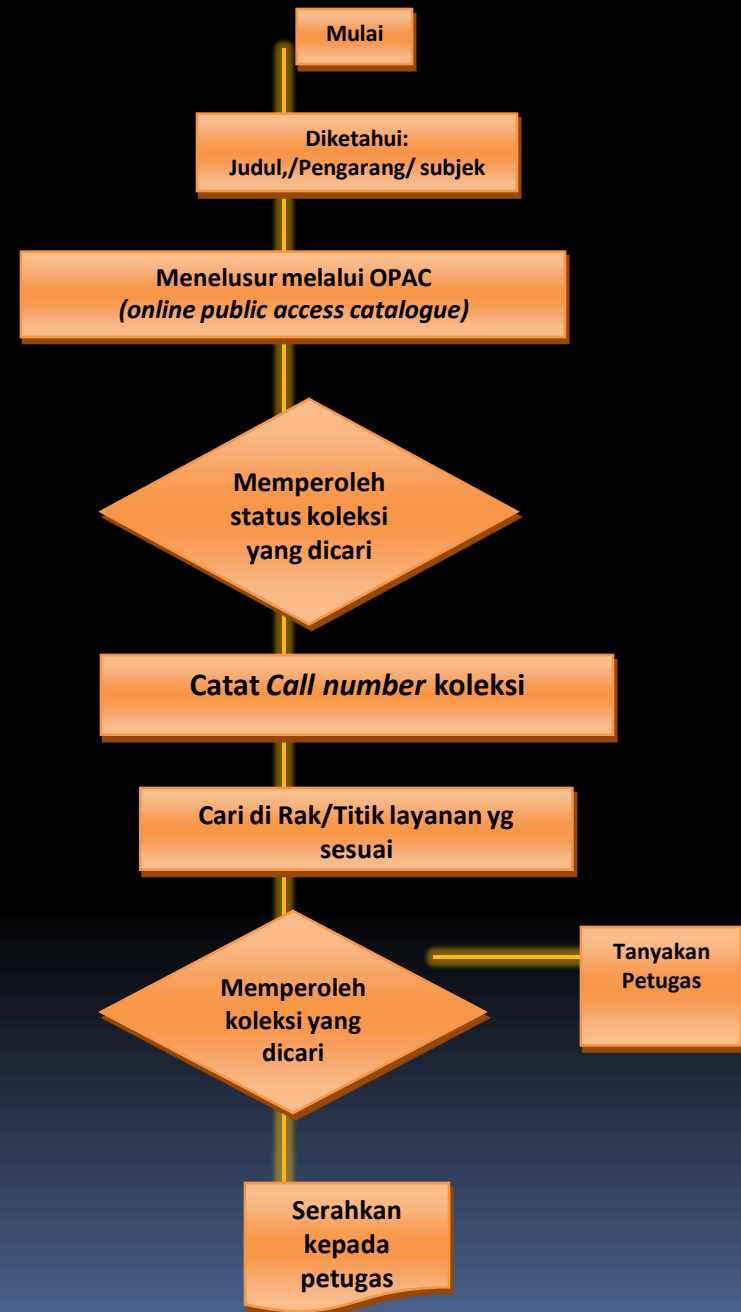
Translators

Paragraph Writers

(Abstract, Essay, Speech)



Akses Informasi Perpustakaan



Call Number

- Buku

The diagram shows a book call number **IIEF 658.2 STA s 2** with callouts explaining its components:

- IIEF**: Jenis Koleksi (Collection Code)
- 658.2**: No. Klasifikasi (Classification Number)
- STA**: 3 Huruf Pengarang (Author's Initials)
- s 2**: 3 huruf awal nama belakang pengarang (Author's Last Name Initials)
- IIEF**: Huruf awal judul (First Letter of Title)

Grey literature

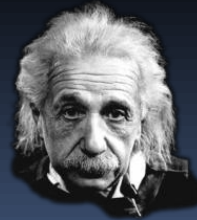
The diagram shows a grey literature call number **SADP GIN k-2007** with callouts explaining its components:

- SADP**: Kode Jurusan (Department Code)
- GIN**: 3 Huruf Pengarang (Author's Initials)
- k-2007**: Huruf awal judul (First Letter of Title)
- 2007**: Tahun pembuatan skripsi (Year of Thesis Production)

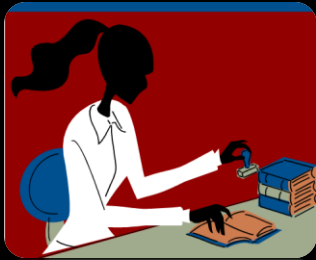
12 TL (Titik Layanan)



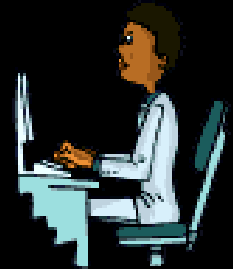
- Sirkulasi
- Koleksi Paskasarjana
- Internet / Cyber Library
- Koleksi Skripsi
- Koleksi Majalah dan Dokumentasi
- Koleksi Jurnal
- E-Journal
- Kurikulum
- UPlana
- INDONESIAna / ANTIQUARIAT
- Reference
- Reserved



Titik Layanan Sirkulasi



- Peminjaman, pengembalian dan perpanjangan
- Pendaftaran keanggotaan
- Bebas pinjam



Maksimalisasi Pemanfaatan



- Users/Cientele/Patrons/PEMUSTAKA

- SDM

27P;11S1;2Ms;1D;1KD;4D2;SMAs.

- Regulasi 17



REGULASI 17 [1]

Aturan Bersanksi bagi pengguna perpustakaan UPI

A. PERSYARATAN

A.I. SYARAT MASUK

1. Kepemilikan KTM sah
2. Anggota Perpustakaan UPI
3. Menitipkan Semua Barang Bawaan Kecuali benda berharga



A.II. SYARAT KELUAR

4. Penyelesaian Jenis Transaksi
5. Pemeriksaan Barang Bawaan
6. Pemeriksaan lain bila dipandang perlu

REGULASI 17 [2]

B. LARANGAN

7. Memutilasi bahan pustaka berupa buku ataupun non-buku
8. Mempraktekan vandalism dalam segala bentuknya
9. Melakukan tindakan dan perilaku asusila
10. Menimbulkan suara berisik, gaduh, pekik
11. Mengatur sendiri susunan koleksi dalam segala caranya
12. Mengenakan jaket, topi
13. Membuang sampah sembarangan
14. Makan, minum, dan merokok



REGULASI 17 [3]



C. ANJURAN

15. Berpakaian wajarnya kaum intelektual
16. Mengembalikan bahan pustaka tepat waktu
17. Responsif terhadap semua niat baik staf
memberikan layanan



Pelanggaran terhadap regulasi ini berakibat pada (maksimal) pencabutan status oleh Rektor



Terima Kasih



Perpustakaan UPI