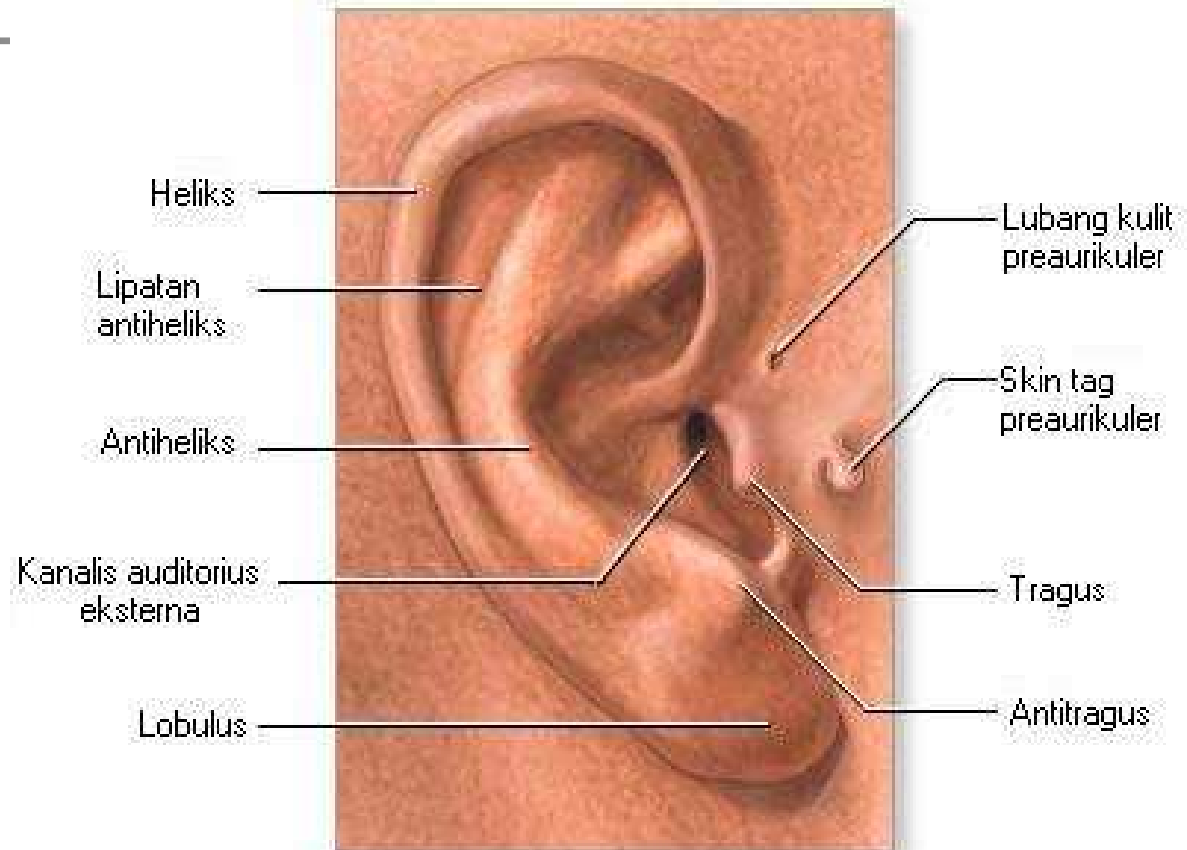


Telinga

Telinga adalah organ yang peka terhadap suara.

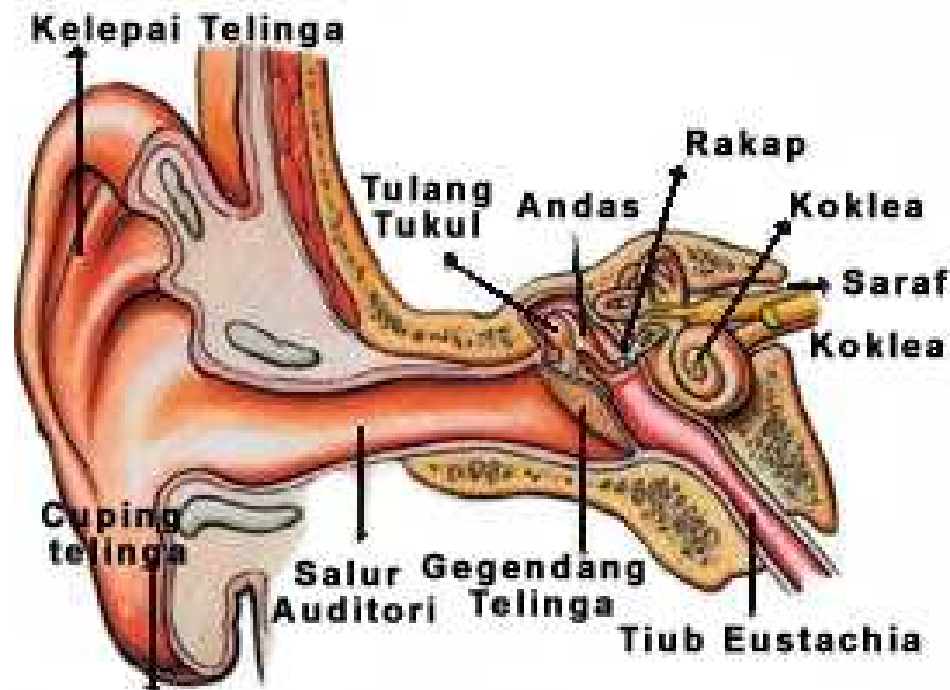
Telinga terdiri dari:

- telinga luar
- Telinga tengah
- Telinga dalam



Telinga luar

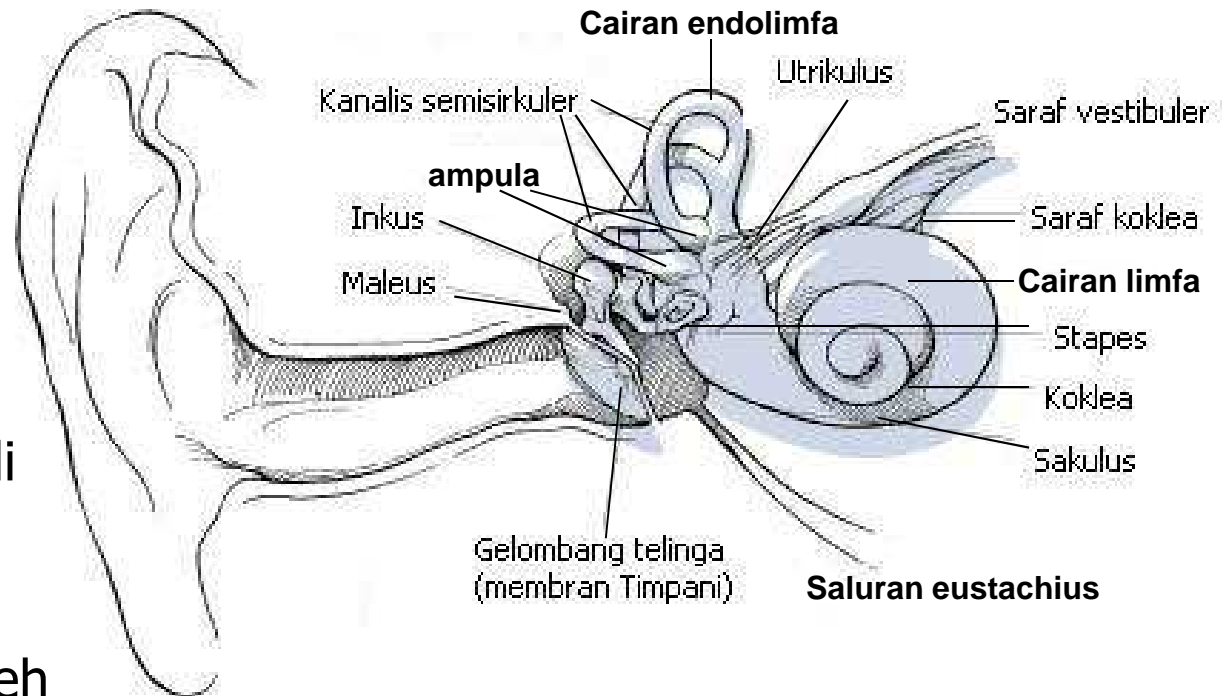
- Telinga luar terdiri atas:
 - Daun telinga
 - Lubang telinga
 - Gendang telinga



Telinga tengah

- Telinga tengah terdiri atas:
 - Tulang martil (malleus)
 - Tulang landasan (inkus)
 - Tulang sanggurdi (stapes)

Telinga tengah dihubungkan dengan mulut oleh saluran eustachius



Telinga dalam

Telinga dalam terdiri atas:

- Rumah siput (koklea)
- Tiga saluran gelung (kanalis semisirkularis)

Koklea berfungsi dalam penerimaan suara

Saluran gelung berfungsi sebagai alat keseimbangan

