

Rencana Pelaksanaan Pembelajaran

Mata Pelajaran	: Bahasa Indonesia
Satuan Pendidikan	: SDLB B
Kelas/Smt	: V /2
Th. Pelajaran	: 2007/2008
Alokasi Waktu	: 2 x 35 menit
Hari/ Tanggal	: Senin, 3 Maret 2008

Standar Kompetensi

Mendemonstrasikan pengalaman, sesuatu hal, seseorang dan tanggapan secara sederhana

Kompetensi Dasar

Mendeskrripsikan benda atau seseorang berdasarkan ciri-cirinya dengan bahasa yang mudah difahami orang lain, dengan bahasa Indonesia yang baik dan benar secara lisan dan/ isyarat

Indikator

- menyebutkan nama-nama dalam gambar
- menunjukkan gambar berdasarkan ciri-cirinya
- menyebutkan ciri-ciri yang terdapat dalam gambar
- menuliskan ciri-ciri yang terdapat dalam gambar

I . Tujuan Pembelajaran

- Siswa dapat menyebutkan nama-nama dalam gambar
- Siswa dapat menunjukkan gambar berdasarkan ciri-cirinya

- Siswa dapat menyebutkan ciri-ciri yang terdapat dalam gambar
- Siswa dapat menuliskan ciri-ciri yang terdapat dalam gambar

II. Materi Pembelajaran

“ Mengidentifikasi gambar berdasarkan ciri-cirinya “

III. Kegiatan Pembelajaran

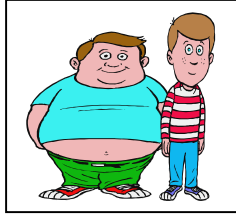
- a. Pendahuluan
 - Berdoa bersama
 - anak diminta untuk mengamati gambar
- b. Inti
 - Siswa menyebutkan nama-nama dalam gambar
 - Siswa menunjukkan gambar berdasarkan ciri-cirinya
 - Siswa menyebutkan ciri-ciri yang terdapat dalam gambar
 - Siswa menuliskan ciri-ciri yang terdapat dalam gambar
- c. Penutup
 - Evaluasi secara lisan dan tertulis

IV. Metode, Alat dan Sumber

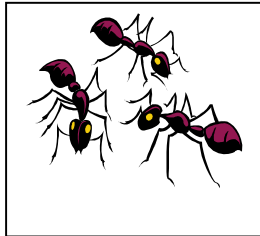
- Metode : tanya jawab
Alat : kartu bergambar
Sumber : Buku pelajaran Bahasa Indonesia

V. Penilaian dan Tindak Lanjut

- Prosedur : Post tes
Bentuk tes : Lisan dan tertulis
Alat tes
Tes Lisan !



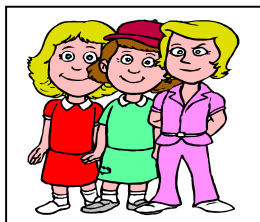
- Gambar apa ini ?
- Coba tunjukkan cirri apa saja yang terdapat dalam gambar ?
- Ada berapa orang ?
- Satu orang berbadan ?
- Satu orang lagi berbadan ?
- Apa warna baju orang yang berbadan gemuk ?
- Apa warna baju orang yang berbadan kurus ?



- Gambar apa ini ?
- Ada berapa ekor ?
- Apa warnanya semut itu ?
- Tunjukkan mana bagian mata semut ?



- Gambar apa ini ?
- Ada berapa buah pensil ?
- Ada warna apa saja ?-
- Tunjukkan pensil yang berwarna oranye ?
- Untuk apa gunanya pensil warna ?



- Gambar apa ini ?
- Ada berapa orang ?
- Mana yang memakai baju merah ?
- Mana yang memakai baju hijau ?
- Apa yang dipakai di kepala orang yang berada di tengah ?
- Warna apa topinya ?

Tes Tertulis !

No.	Nama Gambar	Deskripsi/ ciri-ciri
1.	Laki-laki	
2.	Semut	
3.	Pensil warna	
4.	Perempuan	

Mengetahui :

Dosen Luar Biasa

Ai Hendrani, S.Pd
NIP. 132003385

Bandung, 3 Maret 2008

Praktikan

Santi Kartiwi
NIM. 043849